



## PROJETOS ELÉTRICOS

Seccionais de Fernandópolis, Mogi das Cruzes,  
Sul, Araçatuba e Cj. 81 do edifício Sede.



### ANEXO I-B – Seccional de Fernandópolis

Endereço:

Av. Rua Rio Grande do Sul, nº 1561 – Parque Vila Nova

CEP:

Edificação térrea a ser adaptada para ocupação.

416 m<sup>2</sup>

#### PROGRAMA DE NECESSIDADES

O imóvel foi adquirido para se tornar a nova Seccional de Fernandópolis. Edificação residencial atual que necessita de adequações mínimas para mudança de uso para institucional. Verificação dos itens abaixo:

- Entrada de energia elétrica da edificação, se compatível com as novas necessidades.
- Considerar layout e pontos de tomada, lógica e telefonia a movimentar, conforme projeto arquitetônico disponível neste anexo. Considerar equipamentos de ar condicionado.
- Cálculo de lux e projeto de iluminação a partir do layout disponibilizado. Verificar projeto arquitetônico disponível neste anexo. A considerar também iluminação da comunicação visual de fachada.
- Adequações necessárias dos quadros de distribuição.
- Indicação de caminhamento de cabos e infraestrutura necessária.

#### ITENS:

- ART;
- Levantamento com despesas de deslocamento;
- Projeto de Entrada de Energia e aprovações com a concessionária;
- Projeto de SPDA;
- Projeto de Distribuição
- Projeto de Iluminação
- Projeto de Rede e Telefonia
- Demais taxas e impostos.

RELAÇÃO DE EQUIPAMENTOS	
Refrigerador	1
Cafeteira	1
Micro-ondas	1
Computador	3
Impressora	1
Bebedouro	2
Televisor	1
Projeter	1
Caixa de som	1
AC Split 30.000 BTUs	3



## PROJETOS ELÉTRICOS

*Seccionais de Fernandópolis, Mogi das Cruzes,  
Sul, Araçatuba e Cj. 81 do edifício Sede.*



### IMAGENS ATUAIS



Imóvel térreo, originalmente residencial



## PROJETOS ELÉTRICOS

Seccionais de Fernandópolis, Mogi das Cruzes,  
Sul, Araçatuba e Cj. 81 do edifício Sede.



Quadro Principal



## PROJETOS ELÉTRICOS

Seccionais de Fernandópolis, Mogi das Cruzes,  
Sul, Araçatuba e Cj. 81 do edifício Sede.



Quadro principal no hall em frente ao sanitário



## PROJETOS ELÉTRICOS

Seccionais de Fernandópolis, Mogi das Cruzes,  
Sul, Araçatuba e Cj. 81 do edifício Sede.



Quadro Elétrico secundário (nos fundos do imóvel)

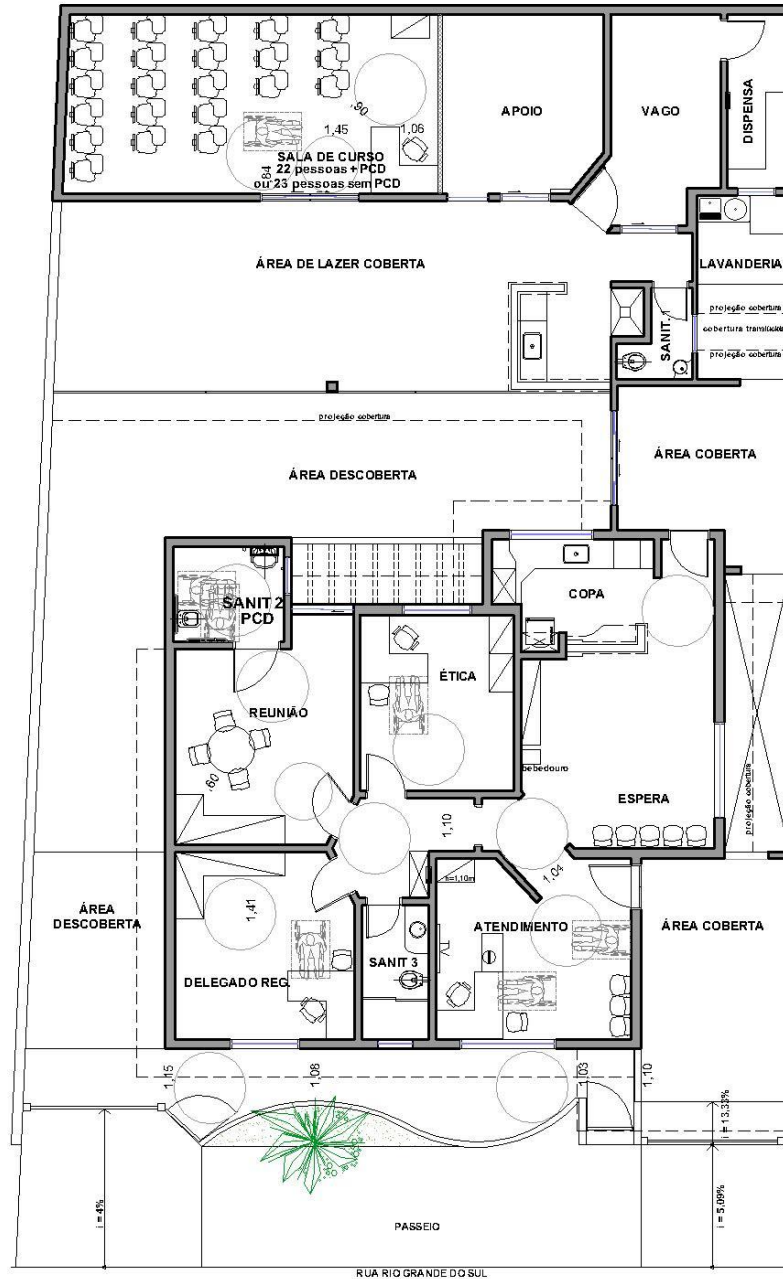


## PROJETOS ELÉTRICOS

Seccionais de Fernandópolis, Mogi das Cruzes,  
Sul, Araçatuba e Cj. 81 do edifício Sede.



**CRF SP**  
CONSELHO REGIONAL  
DE FARMÁCIA  
DO ESTADO DE SÃO PAULO



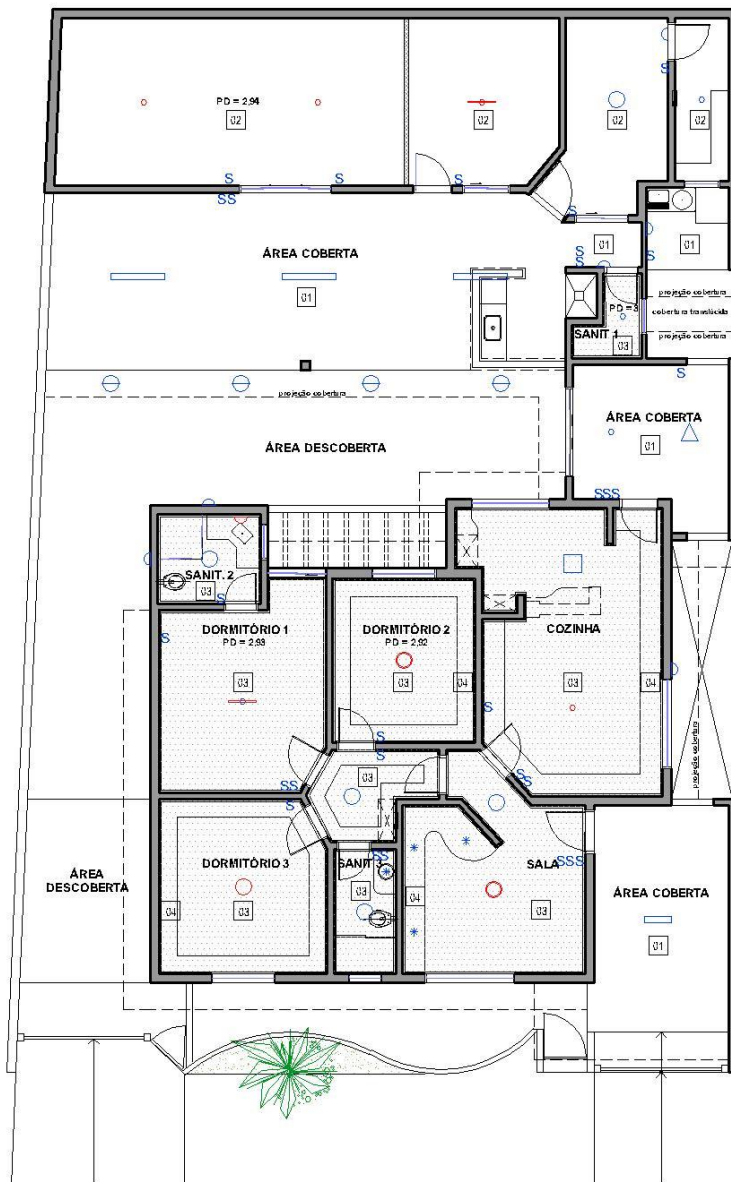
PROPOSTO

LEGENDA	DESCRIÇÃO
	ALVENARIA EXISTENTE PISOTETO
	ALVENARIA EXISTENTE MEIA ALTURA



## PROJETOS ELÉTRICOS

Seccionais de Fernandópolis, Mogi das Cruzes,  
Sul, Araçatuba e Cj. 81 do edifício Sede.



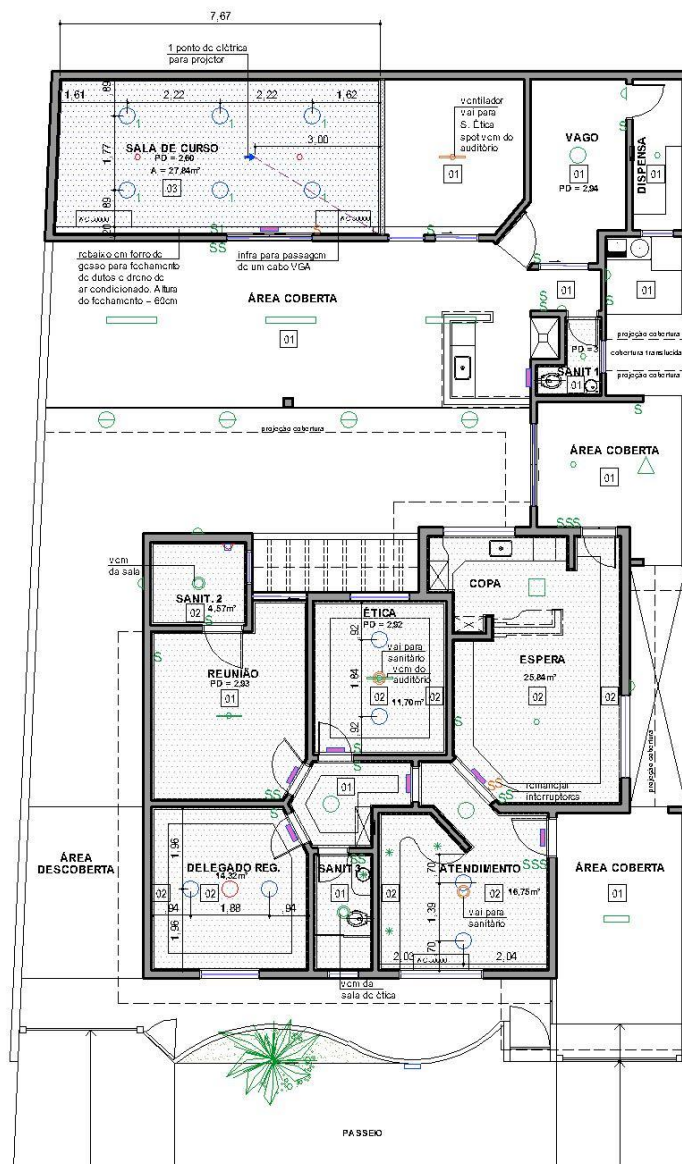
### FORRO EXISTENTE

LEGENDA	DESCRIÇÃO	LEGENDA	DESCRIÇÃO	LEGENDA	DESCRIÇÃO
01	SEM FORRO - TELHADO/APARENTE	o	SPOT COM LÂMPADA FLUORESCENTE UNITÁRIA	⊖	LUMINÁRIA DE SOBREPOR EXTERNA EXISTENTE COM LÂMPADA FLUORESCENTE UNITÁRIA
02	LAJE EXISTENTE COM PINTURA NA COR BRANCO NEVE	*	SPOT COM LÂMPADA DICOICA DIRECIONAL UNITÁRIA	△	LUMINÁRIA DO TIPO PENDENTE UNITÁRIA
03	FORRO DE GESSO ACARTONADO LISO COM MOLURA, COM PINTURA ACRILICA NA COR BRANCO NEVE	—	VENTILADOR DE TETO COM PONTO DE ILUMINAÇÃO FLUORESCENTE UNITÁRIA	□	LUMINÁRIA EXISTENTE COM LÂMPADAS FLUORESCENTE TUBULAR
04	SANCA EM GESSO ACARTONADO LISO, COM PINTURA DOLORIDA	o	PONTO DE ILUMINAÇÃO SEM LUMINÁRIA	S	INTERRUPTOR EXISTENTE
—	LUMINÁRIA FLUORESCENTE TUBULAR COM LÂMPADA DUPLA	o	LUMINÁRIA DE SOBREPOR EXISTENTE COM LÂMPADA FLUORESCENTE DUPLA	○/△	ITENS A REMOVER
o	SPOT EM PAREDE COM LÂMPADA FLUORESCENTE UNITÁRIA	○	PAINEL LED DE SOBREPOR REDONDA		



## PROJETOS ELÉTRICOS

Seccionais de Fernandópolis, Mogi das Cruzes,  
Sul, Araçatuba e Cj. 81 do edifício Sede.



### FORRO/ ILUMINAÇÃO PROPOSTO

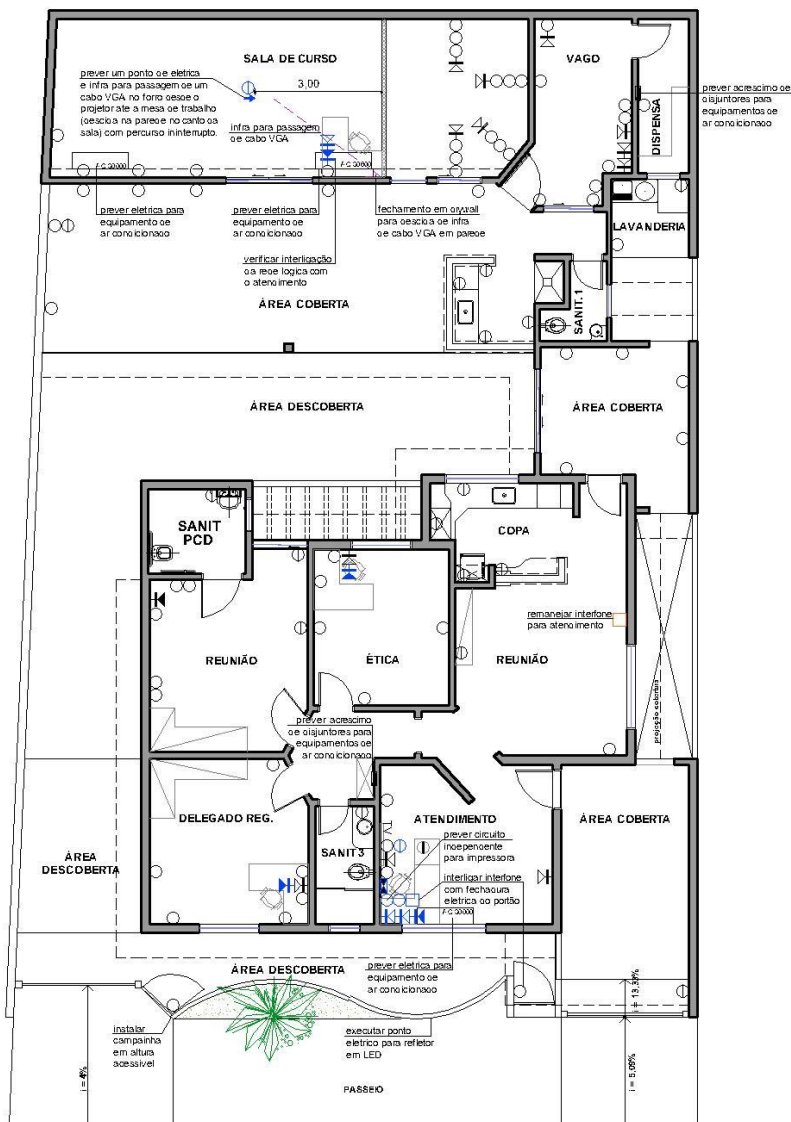
LEG.	DESCRIÇÃO	QUANT.	LEG.	DESCRIÇÃO	QUANT.	LEG.	DESCRIÇÃO	QUANT.
01	FORRO / MADEIRAMENTO / LAJE A MANTER	-	□	ARANDIJA LED OVAL S/DI TUNE 2W 6200K BICO TILC OU SIMILAR	01	S	INTERRUPTOR EXISTENTE A MANTER	-
02	FORRO / MADEIRAMENTO / LAJE A MANTER - PREVER RECOMPOSIÇÃO PARA REMANEJAMENTO DE LUMINÁRIAS E PINTURA ACRÍLICA NA COR BRANCO NEVE	73,18 m²	○	REFLETOR LED S/DI A SER FORNECIDO PELO CRF-SP - PREVER PONTO ELÉTRICO	01	○	VENTILADOR DE TETO COM PONTO DE ILUMINAÇÃO EXISTENTE A MANTER	01
03	FORRO DE GESSO CARTONADO USO COM TABUICA, COM PINTURA ACRÍLICA NA COR BRANCO NEVE	27,84 m²	○	LUMINÁRIA EXISTENTE A REMANEJAR	02	○	LUMINÁRIA EXISTENTE A REMOVER	03
	PAINEL LED DE EMBUTIR REDONDA COM ACABAMENTO EM PINTURA ELETROSTÁTICA NA COR BRANCA, DE 20W MÍNIMO BICO LT, D=30cm, COM TEMPERATURA DE CORNA FAIXA DE 6200K.	12	○	VENTILADOR DE TETO COM PONTO DE ILUMINAÇÃO EXISTENTE A REMANEJAR	01	○	LUMINÁRIA DE EMERGÊNCIA NO FORRO OU A CIMA DA PORTA A CARGO DO CRF-SP (PREVER PONTO ELÉTRICO)	06
			S	INTERRUPTOR EXISTENTE A REMANEJAR	01	○	PROJETOR A SER FORNECIDO PELO CRF-SP (PREVER INTRA PARA PASSAGEM DE ELÉTRICA E UM PONTO PARA VÍGÃO DO FORRO (PREVER DUTO QUE PERMITA TAL PASSAGEM))	01
			S	INTERRUPTOR EXISTENTE A REMOVER	02	○		





## PROJETOS ELÉTRICOS

Seccionais de Fernandópolis, Mogi das Cruzes,  
Sul, Araçatuba e Cj. 81 do edifício Sede.



### ELÉTRICA / LÓGICA

RUA RIO GRANDE DO SUL

LEG.	DESCRIÇÃO	QUANT.	LEG.	DESCRIÇÃO	QUANT.	LEG.	DESCRIÇÃO	QUANT.
☐	QUADRO ELÉTRICO DE DISTRIBUIÇÃO EXISTENTE A MANTER	-	☐	INTERFONE A REMANEJAR.	1	☐	PONTO DE INTERFONE A EXECUTAR	1
☐	QUADRO DE PASSAGEM LÓGICA A INSTALAR - CAIXA V/DI DE SOBREPOR FORNECIDA PELO CRFSP	1	☐	PONTO DE ELÉTRICO EXISTENTE A RETIRAR	4	⚡	PONTO DE ELÉTRICA NO FORRO PARA PROJETO E INFRA PARA PASSAGEM DE UM CABO V/GA ATÉ A MESA CAUPRINHA SEM FIO COM PROTEÇÃO PARA USO EXTERNO INSTALADO H=80CM	1
○	TOUADA BAIXA 2P+1T EXISTENTE A MANTER	-	○	TOUADA BAIXA (36cm) 127V 2P+1T A EXECUTAR PREVER CIRCUITO INDEPENDENTE PARA IMPRESSORA	2			
○	TOUADA MÉDIA 2P+1T EXISTENTE A MANTER	-	○	TOUADA ALTA (1.80cm) 127V 2P+1T A EXECUTAR	2			
⊕	TOUADA ALTA 2P+1T EXISTENTE A MANTER	-	⊕	PONTO DE ELÉTRICA NO PISO 127V 2P+1T A EXECUTAR	1			
☎	PONTO DE TELEFONIA EXISTENTE A MANTER	-	☎	PONTO DE TELEFONIA A EXECUTAR	4			
☎	PONTO DE REDE LÓGICA EXISTENTE A MANTER	-	☎	PONTO DE REDE LÓGICA A EXECUTAR INFRA PASSAGEM DE CABOS A CARGO DO CRFSP	5			